

**Siemens nimmt  
Trends wahr und  
prägt sie**



Helmut Gierse,  
Vorstandsvor-  
sitzender von  
A&D, über den  
Weltkonzern (14)

### **Automatica 2006**

Vom 16. bis 19.  
Mai in München  
werden Trends  
und Innovationen  
gezeigt (23)

### **Resale, Karlsruhe**

vom 26. bis 28.  
April  
Gebrauchte oft fast  
wie neu (40)

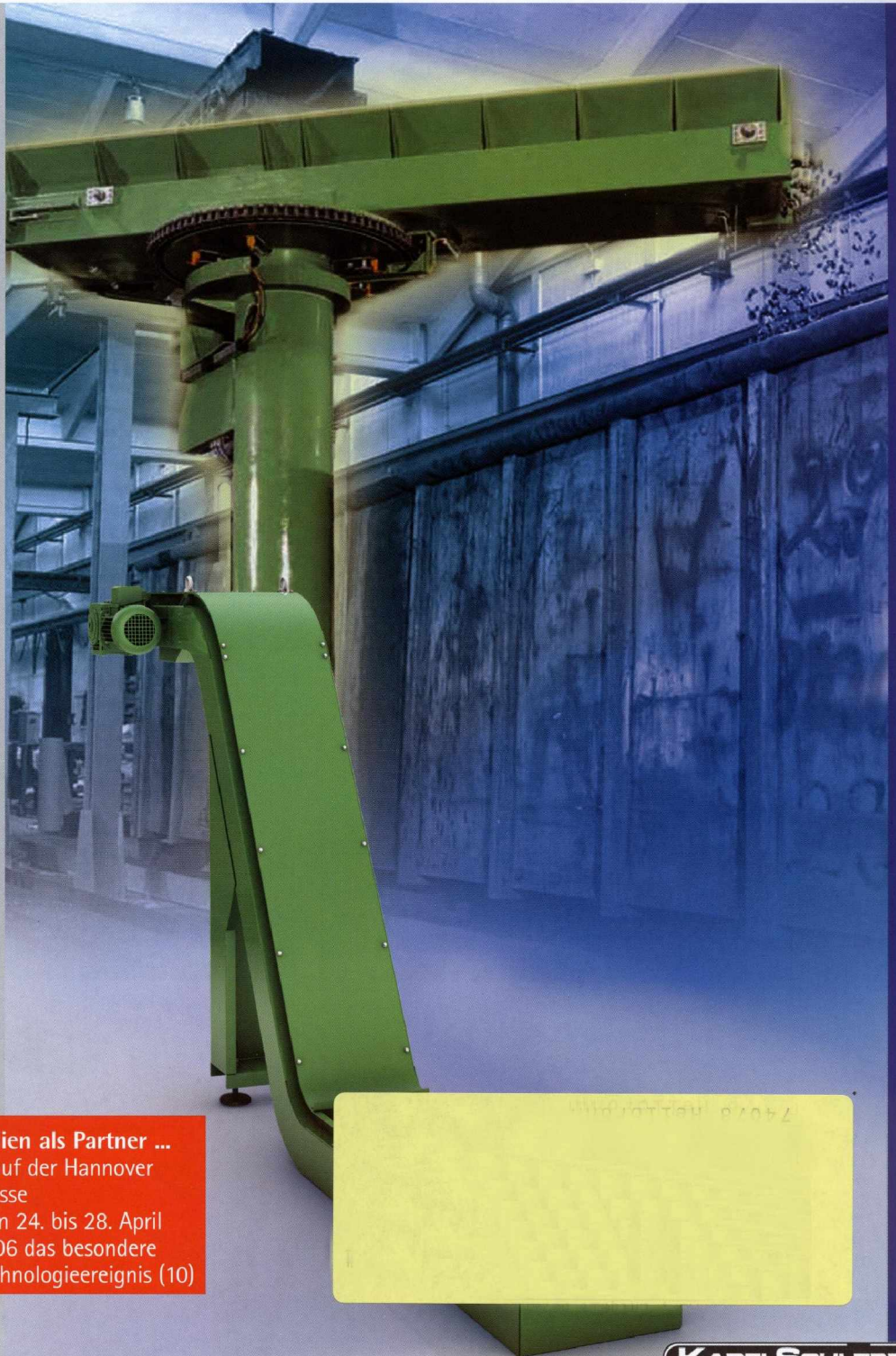
### **Individuell**

Pressen aus dem  
Baukasten (29)



### **Indien als Partner ...**

... auf der Hannover  
Messe  
vom 24. bis 28. April  
2006 das besondere  
Technologieereignis (10)



# Sanremo macht's möglich

In Zeiten zurückhaltender Investitionen werden Produktionsmaschinen immer häufiger modernisiert statt ausgetauscht. Die Ausfallzeit der Maschine war jedoch oft ein Problem. Eine Lösung bietet die Firma Schneider Werkzeugmaschinen in Heilbronn. Das Unternehmen modernisiert Maschinen während der Urlaubsphasen.

Produktionsunternehmen können ihre Maschinen nun während der Ferien- oder Urlaubszeit sanieren, reparieren oder modernisieren lassen.

Die fachgerecht überholten Maschinen entsprechen danach den beauftragten Anforderungen hinsichtlich Geometrie, Mechanik und Steuerung. Nach Urlaub oder Betriebsferien produzieren die Mitarbeiter auf den wie fabriken übergebenen Maschinen weiter. Der Kunde erhält eine dreijährige Gewährleistung.

## Werksferien oder individueller Urlaub

„Wichtige Produktionsmaschinen kann man zur Überholung oft nicht einfach herausnehmen, denn dann fehlen die darauf hergestellten Teile“, weiß Michael Schneider. Der Chef des gleichnamigen Unternehmens bietet deshalb jetzt seinen Urlaubsservice an. „Während der Betriebs- oder Werksferien, aber auch während des individuellen Urlaubs eines einzelnen Maschinenbedieners lassen sich Maschinen auf den neuesten Stand bringen“, betont Schneider. Kommen die Mitarbeiter aus dem Urlaub zurück, können sie auf den neuwertigen Maschinen lückenlos weiterproduzieren.

Damit die knappe Zeit optimal



1: Schneider Werkzeugmaschinen im Industriegebiet Böllinger Höfe an der Autobahn Heilbronn – Mannheim

4: Maschinen lagern oft unbenutzt in Schuppen, bevor sie zu Schneider kommen. Das Maschinenbett ist oft besser als bei neuen Maschinen.



genutzt wird, werden im Vorfeld die Maschinen unter die Lupe genommen, ein Konzept entwickelt, notwendige Ersatzteile bestellt und einzelne Module wie der Schaltschrank vorgefertigt. Selbst die Software wird vorab programmiert, ein hauseigener Prüfstand hilft dabei. Und die Termine für externe Dienstleistungen legen die Heilbronner in einem penibel ausgearbeiteten Zeitplan genau fest.

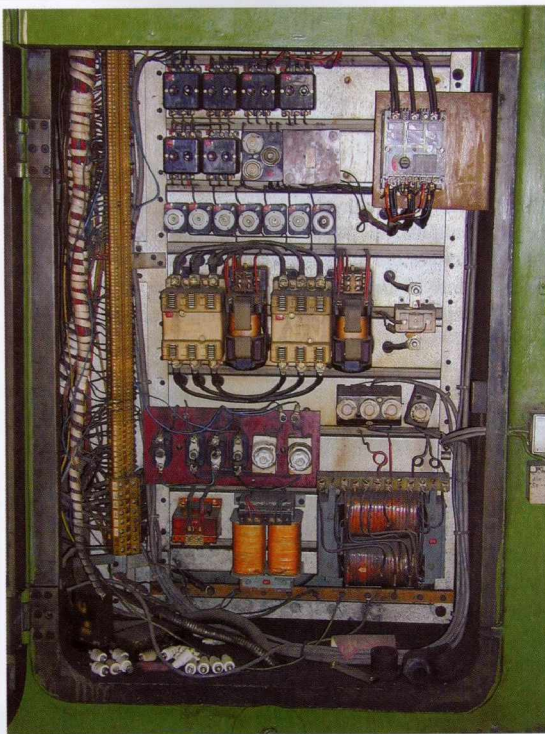
## Beginnt der Urlaub, zählt jede Minute

Beginnt dann die Urlaubszeit, muss alles wie am Schnürchen klappen. Zwischen Abholung und Wiederaufstellung der Maschinen darf keine Minute unnötig verloren gehen. Neben der kompletten, mechanischen und geometrischen Überholung können auch Schmierung und Hydraulik einer Maschine erneuert, Stromlaufpläne mit Eplan neu projektiert und beispielsweise neue DC-Stromrichter eingebaut werden. Schließlich erhält der Kunde eine neue Gefahrenanalyse und eine neue Dokumentation.

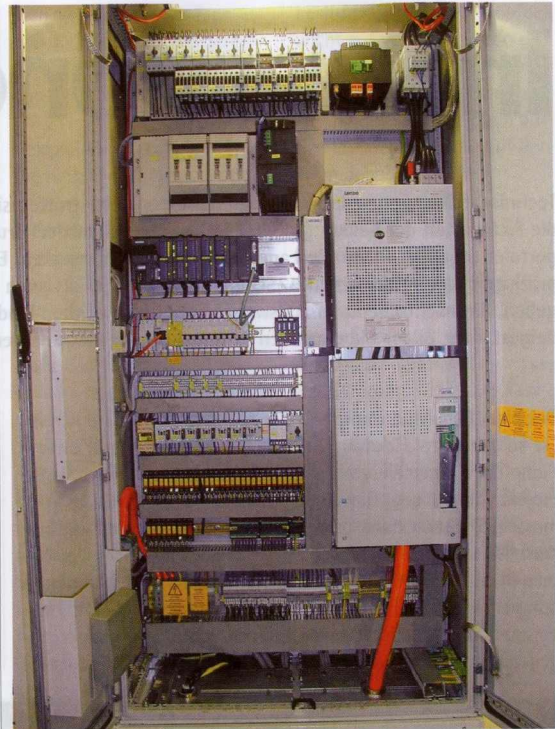
## Investitionen nicht unnötig hinauschieben

Die überarbeiteten Maschinen entsprechen der geforderten Genauigkeit, bei Drehmaschinen normal (DIN 8606) oder erhöht (DIN 8605). Nach der Sanierung können vorhandene Werkzeuge weiter verwendet werden, die Platzverhältnisse ändern sich nicht, das Bedienpersonal müsse sich nicht umstellen und die Maschine ist schneller verfügbar als bei einer Neuanschaffung.

In Zeiten zurückhaltender Investitionen werden bestehende Maschinen immer häufiger unter dem Aspekt der Modernisierung oder Sanierung betrachtet. Der Produktionsaus-



□ 2: Maroder Zustand der Elektrik vor der Sanierung

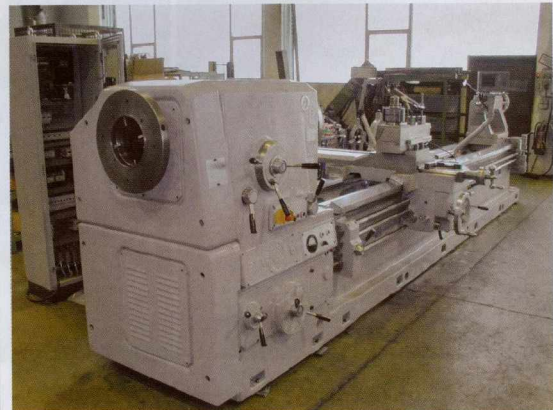


□ 3: Eine neue Steuerung mit Siemens S7-300 und Interbus spiegelt den aktuellen Stand der Technik wider

□ 5: Völlig demolierte und funktionsunfähige Elektrik zeugt von langem Dornröschenschlaf



□ 6: Nicht wieder zu erkennen ist die Langdrehmaschine nach der Sanierung, die billiger ist als jede Neuanschaffung



fall einer wichtigen Maschine war jedoch für viele bis jetzt ein Hindernis. Der neue Service von Schneider schafft Abhilfe und beinhaltet auf Wunsch auch eine dreijährige Gewährleistung, mehr als beim Kauf einer Neumaschine.

**Mit Schnelligkeit und Planung erfolgreich**

Die 1985 gegründete Schneider Werkzeugmaschinen GmbH repariert, saniert und modernisiert mit 25 Mitarbeitern Span abhebende Maschinen und baut Sondermaschinen auch nach Kundenwunsch. Damit hat sich

das Heilbronner Unternehmen weltweit zu einem geschätzten Partner von Industrieunternehmen entwickelt.

Das wichtigste Potenzial des Unternehmens sind die erfahrenen Mitarbeiter, die zum Teil schon über 10 Jahre im Unternehmen sind. „Mit unserem

Urlaubs-service müssen wir keine ausländische Konkurrenz fürchten“, ist sich der Firmenchef sicher.

① Schneider Werkzeugmaschinen, Heilbronn  
Tel.: 07131/2824-0  
www.schneider-hn.de